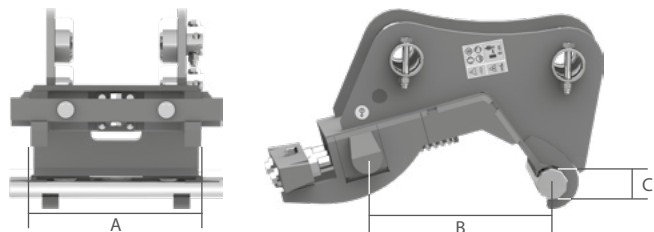




NB: BEI DER BESTELLUNG BITTE DIE SPANNUNG DER ELEKTRISCHEN ANLAGE ANGEBEN (12-24 V)

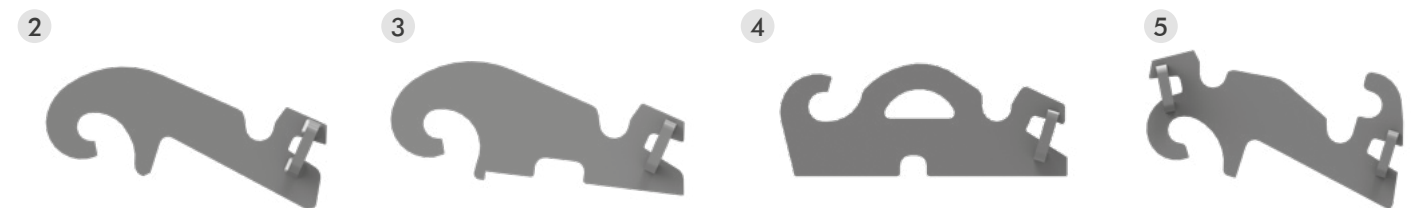
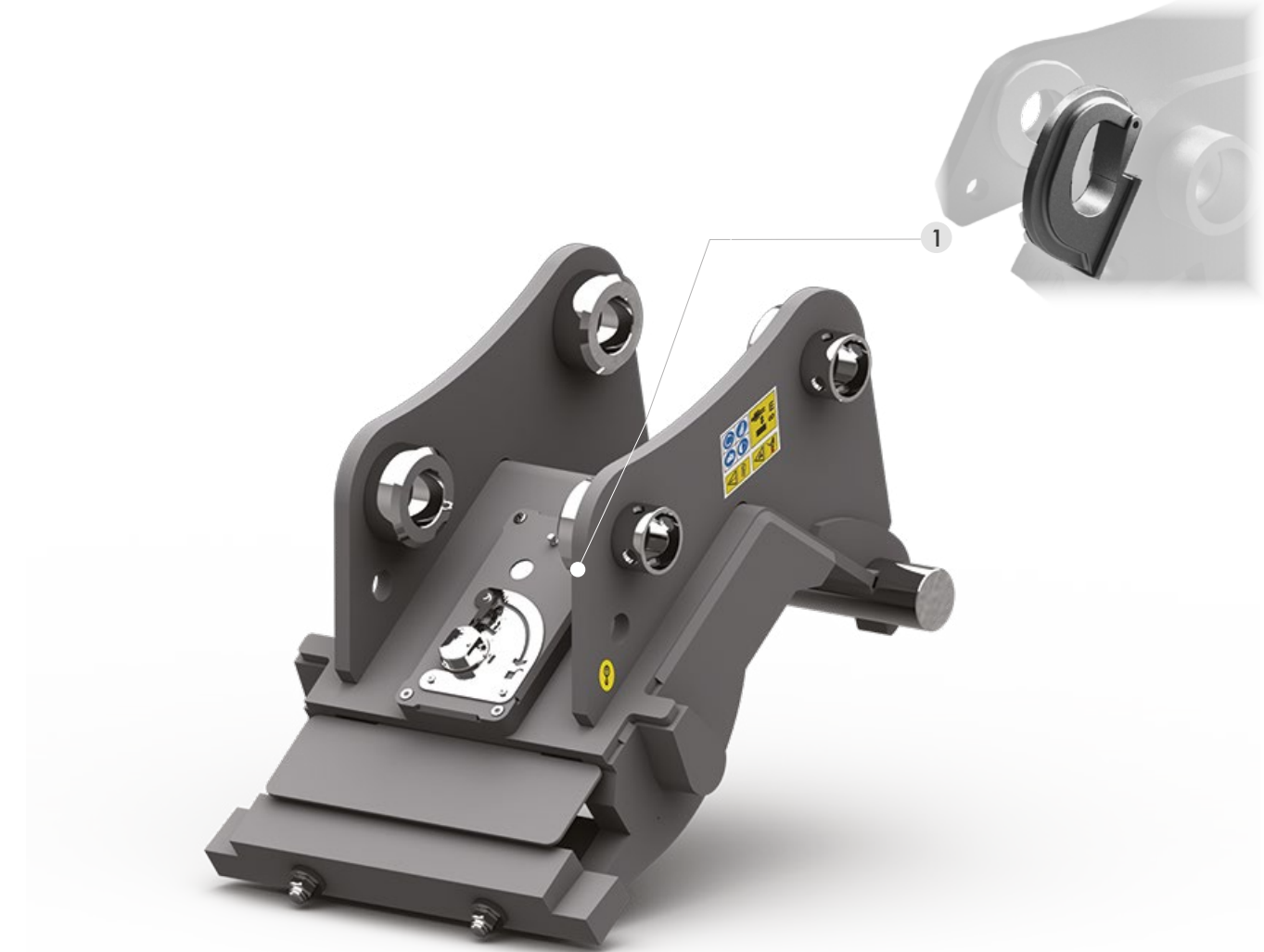
DER PATENTIERTE SCHNELLWECHSLER CW AUTO'LOCK ERMÖGLICHT SEKUNDENSCHNELLES AN- UND ABKOPPELN DER ANBAUGERÄTE. DIE MECHANISCHE, HALBAUTOMATISCHE VERSION ERFORDERT EIN MANUELLES EINGREIFEN DES FAHRERS NUR BEIM ABKOPPELN. ANKOPPELN UND VERRIEGELN ERFOLGEN AUTOMATISCH. BEI DER HYDRAULISCHEN VERSION WERDEN ALLE ABLÄUFE VON DER KABINE AUS GESTEUERT.



HALBAUTOMATISCH

kg OHNE AUFNAHME

TONS	0,6 - 4,0	4,0 - 10,0
MOD.	CW05 S.A.	CW10 S.A.
A MM	175	305
B MM	200	300
C MM	40	50
KG	24	74



ZUBEHÖR

- 1 HEBEHAKEN**
AUF WUNSCH WIRD EIN LADEHAKEN ANGEBRACHT, DER MIT EINER ZULASSUNG AUF DER KONFORMITÄTSERKLÄRUNG UNSERES PRODUKTS VERSEHEN IST. **NB* DIE TRAGFÄHIGKEIT DES HAKENS WIRD JE NACH DEM TRÄGER, AN DEM DER HAKEN ANGEBRACHT IST, EINGESTELLT. DIESE KAPAZITÄT IST IN DER GEBRAUCHSANWEISUNG DES PRODUKTS ANGEGBEN.**
- 2 CW FÜR LÖFFELN**
EMPFOHLEN FÜR ANWENDUNGEN AUF LÖFFELN.
- 3 CW FÜR SCHWENKLÖFFELN**
EMPFOHLEN FÜR ANWENDUNGEN AUF VERSTELLBAREN LÖFFELN.
- 4 CW RÜCKSEITE**
EMPFOHLEN FÜR ANWENDUNGEN WIE ABBRUCHZANGEN, HYDRAULIKHAMMER ODER MULCHER.
- 5 CW UMKEHRBAR**
ERMÖGLICHT DEN EINSATZ DES LÖFFELS ALS TIEF-, WIE AUCH ALS HOCHLÖFFEL.