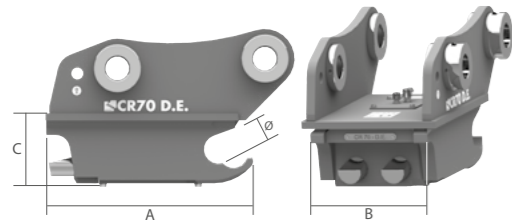




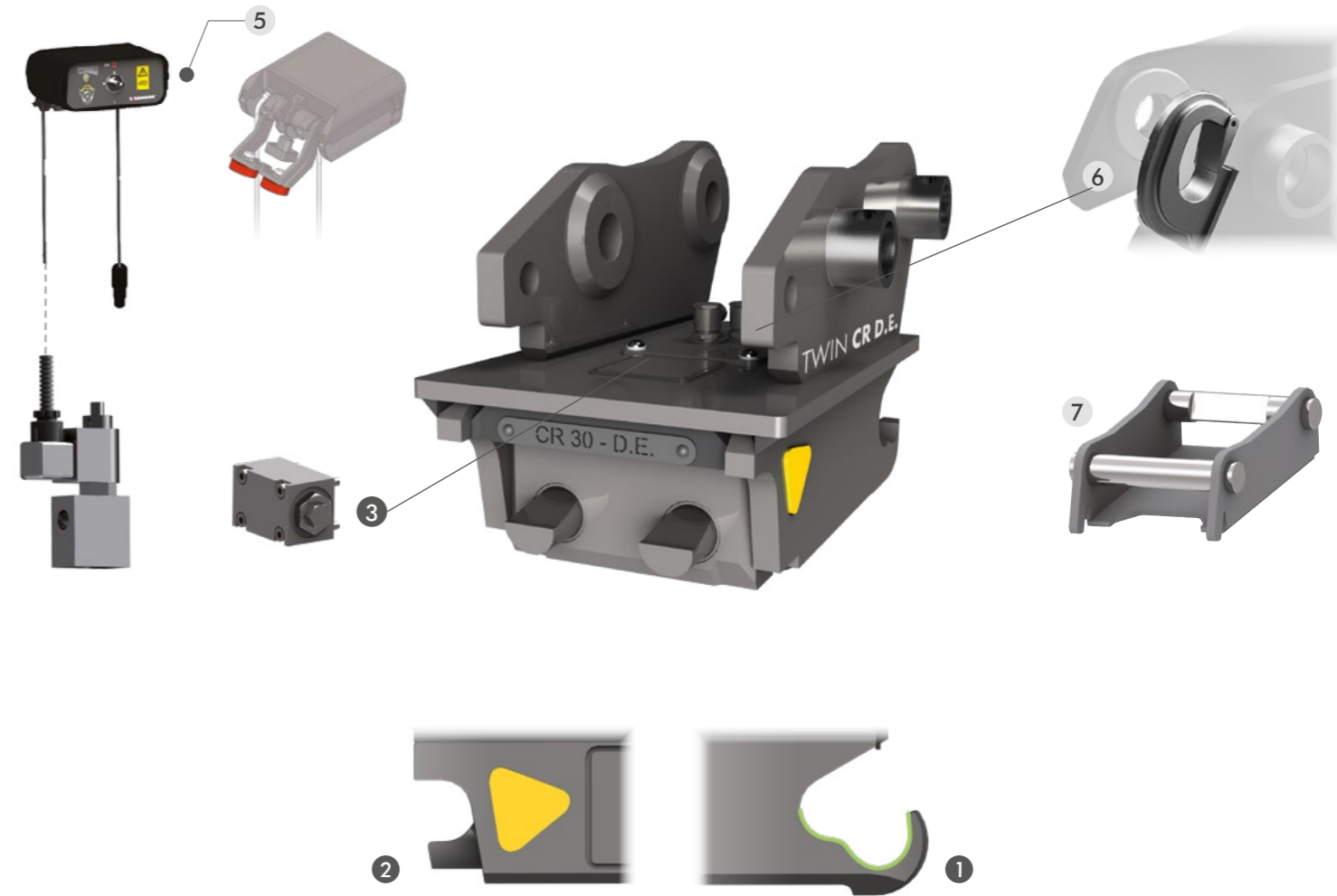
NB: BEI DER BESTELLUNG BITTE DIE SPANNUNG DER ELEKTRISCHEN ANLAGE ANGEBEN (12-24 V)

MIT DEM SCHNELLWECHSLER CR TWIN LOCK D.E. ENTRIEGELN UND VERRIEGELN SIE IHRE ANBAUGERÄTE IN SEKUNDENSCHNELLE AUS DER KABINE. MEHRERE SICHERHEITSKOMPONENTEN BIETEN HÖCHSTE ANFORDERUNGEN AN DIE ZUVERLÄSSIGKEIT. **SIE ERKENNEN MIT DER VISUELLEN ANZEIGE DEN STATUS DER VERRIEGELUNG. DAS SERIENMÄSSIGE DRUCKHALTEVENTIL SICHERT IHR ANBAUGERÄT BEI DRUCKABFALL. DAS DOPPELPROFIL DER BOLZENAUFNAHME BIETET IHNEN EINE WEITERE HEMMUNG GEGEN EIN HERUNTERFALLEN DES ANBAUGERÄTES.** DIE SEITEN DER SCHNELLWECHSLER SIND AUS DEM VERSCHLEISS- UND ABRIEBFESTEN STAHL HB400 GEFERTIGT.

HYDRAULISCH DOPPELT WIRKEND



TONS	0,6 - 1,8	1,8 - 2,5	2,5 - 4,0	4,0 - 6,0	6,0 - 12,0	
MOD.	CR15 D.E.	CR30 D.E.	CR40 D.E.	CR50 D.E.	CR70 D.E.	
A	MM 247	252	260	290	344	
B	MM 156	180	196	218	257	
C	MM 101	107	109	133	148	
Ø	MM 40	45	45	50	60	
Kg	OHNE AUFNAHME	KG 18	22	27	38	61
BAR	MAX	200	200	200	200	200



STANDARD TECHNISCHE DATEN

1 DOPPEL-PROFIL DER BOLZENAUFNAHME

DAS NEUE DOPPELPROFIL DER BOLZENAUFNAHME SCHAFFT EIN WEITERES HINDERNIS FÜR DAS VERSEHENTLICHE HERUNTERFALLEN DES WERKZEUGS.

2 SEITLICHE VERRIEGELUNG ANZEIGE "SAFE CHECK"

DIE SEITLICHE ANZEIGE "SAFE CHECK" ERMÖGLICHT DIE VOLLE KONTROLLE DER SCHNELLWECHSLER ÜBER DEN ADAPTER. SO KÖNNEN SIE ÜBERPRÜFEN, OB SICH DIE SCHNELLWECHSLER IN DER OPTIMALEN POSITION BEFINDET, UM EINE KORREKTE BEFESTIGUNG ZU ERMÖGLICHEN, SOBALD DIE BOLZEN ENTFERNT SIND.

3 DRUCKHALTEVENTIL

DAS DRUCKHALTEVENTIL ERMÖGLICHT DEM SCHNELLWECHSLER, EIN ANBAUGERÄT AUCH BEI EINEM DRUCKVERLUST DER HYDRAULIKLEITUNG SICHER ZU HALTEN.

ZUBEHÖR

5 HYDRAULISCHES EINBAUKIT

MIT DEM HYDRAULISCHEN SCHNELLWECHSLER IST ES MÖGLICH, DAS HYDRAULISCHE EINBAUKIT FÜR DIE MASCHINE MITZULIEFERN, EINSCHLIESSLICH ELEKTROVENTIL UND ELEKTRISCHEM WÄHLER, DAS MIT MAGNETEN AUSGESTATTET IST, SO DASS ES LEICHT INNERHALB DES FAHRBEREICHS INSTALLIERT WERDEN KANN.

6 HEBEHAKEN

AUF WUNSCH WIRD EIN LADEHAKEN ANGEBRACHT, DER MIT EINER ZULASSUNG AUF DER KONFORMITÄTSERKLÄRUNG UNSERES PRODUKTS VERSEHEN IST. **NB* DIE TRAGFÄHIGKEIT DES HAKENS WIRD JE NACH DEM TRÄGER, AN DEM DER HAKEN ANGEBRACHT IST, EINGESTELLT. DIESE KAPAZITÄT IST IN DER GEBRAUCHSANWEISUNG DES PRODUKTS ANGEGEBEN.**

7 AUFNAHME CR

MIT DER CR-AUFNAHME KANN DAS ANBAUGERÄT GEDREHT WERDEN.